



SŁONIWSKA RESIDENCE II

BUDYNEK MIESZKALNY WIELORODZINNY Z LOKALAMI USŁUGOWYMI
ul. Słoniwska 26, 15-029 Białystok



LOKAL MIESZKALNY nr 37 2 POKOJE

PIĘTRO	P	I	II	III
MIESZKANIE NR	-	-	-	37

ZESTAWIENIE POWIERZCHNI UŻYTKOWYCH POMIESZCZEŃ

NR	NAZWA POMIESZCZENIA	POWIERZCHNIA (m ²)
1	Przedpokój	5,02
2	Pokój dzienny	11,83
3	Aneks kuchenny	5,16
4	Pokój	8,95
5	Łazienka	4,04
POWIERZCHNIA LOKALU		35,00
6	Balkon	5,38

Wysokość pomieszczeń - 2,68 m



KALTER
nieruchomości

Kalter Nieruchomości Projekt 20 Sp. z o.o.
15-218 Białystok, ul. Augustowska 8
www.kalternieruchosci.pl
BIURO SPRZEDAŻY
15-218 Białystok, ul. Augustowska 8
e-mail: bialystok@kalternieruchosci.pl
tel.: 85 662 93 48

AGIO ARCH

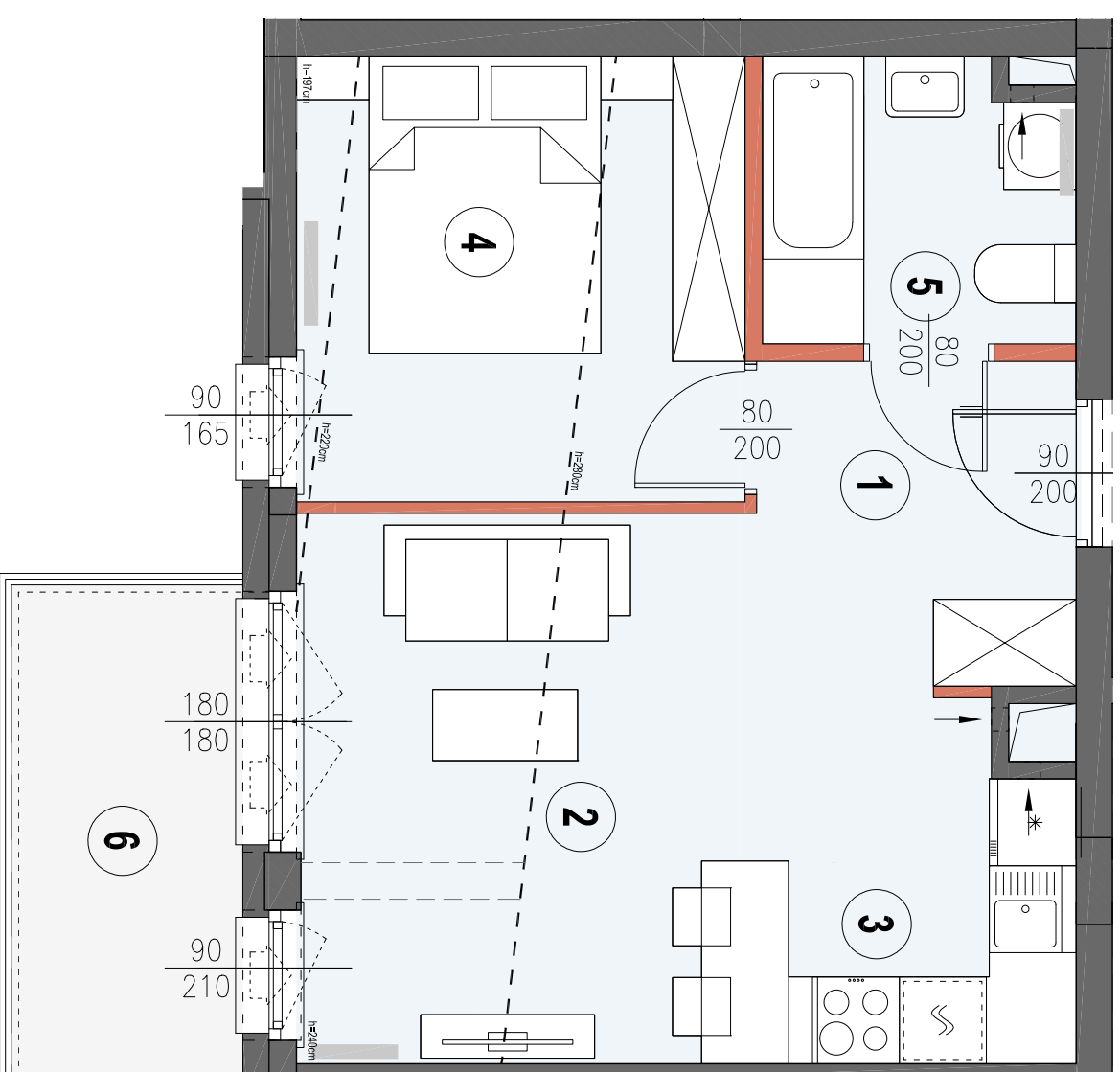
15-741 Białystok ul. Antoniak Fabryczny 12/1

PRACOWNIA PROJEKTOWA
C Z A R N O W I C Z
NIP 542 186 35 28 iA.501.154-360

Uwaga: Powierzchnie liczone w stanie wykonanym wg normy PN-ISO 9836:2015-12. Karta katalogowa została opracowana na podstawie projektu budowlanego. Nie stanowi wiążącego dowodu prawnego. Nie należy wahać się przed zwróceniem uwagi na ewentualne zmiany w projekcie. Wzrost kosztów wykonania może być różny od kosztów szacunkowych. Projekt chroniony prawem autorskim. Wzrost kosztów wykonania może być różny od kosztów szacunkowych. Projekt chroniony prawem autorskim.



WIEJSKIE



LEGENDA:

- ściany nierozdzielalne
- ściany działowe
- obniżenia
- lokalizacja mieszkań



UWAGI:

- LOKALIZACJE PRZEBORÓW SANITARNYCH, OSPECZTU ELEKTRYCZNEGO I TP. PODANO ORIENTACYJNIE NA BAZIE PROJEKTU BUDOWLANEGO, W TRAKCIE REALIZACJI PRAC BUDOWLANYCH NIEGMA WYSTĄPIĆ NIEMIELKIE RÓŻNICE WYMIARÓW I USTUDIOWANIA ELEMENTÓW, WYSOKOŚCI LICZONE OD POZIOMY DOCELOWANEGO WYKONCZENIA PODŁOGI.
- POWIERZCHNIA UŻYTKOWA LOKALU JEST OKREŚLONA NA PODSTAWIE ROZPORZĄDZENIA MINISTRA ROZWOJU Z DNIA 11 WRZEŚNIA 2020 R. W SPRAWIE SZCZEGÓLNOŚCIOWEGO ZAKRESU I FORMY PROJEKTU BUDOWLANEGO (DZ.U. 2020 POZ. 1609) ZE ZMIANĄ Z ZASADAMI ZAWARTYMI W POLSKIEJ NORMIE PN-ISO 9836:2015-12
- PRZESTAWIONA NA RZUTACH ARAZACJA MA CHARAKTER PRZYKŁADOWY, LINEAROWANIE NIE STANOWI WYPOSAŻENIA WARTEGO LOKALU.