

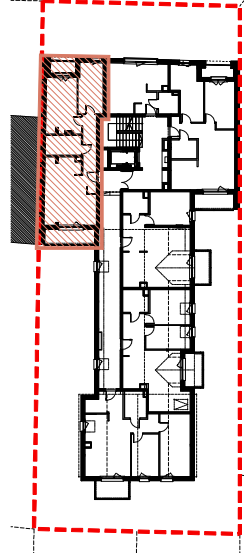


SŁONIMSKA RESIDENCE

BUDYNEK MIESZKALNY WIELORODZINNY Z LOKALAMI USŁUGOWYMI
ul. Słonimska 34, 15-029 Białystok



ul. Słonimska



LOKAL MIESZKALNY nr M10 3 pokoje

PIĘTRO	P	I	II	III
MIESZKANIE NR	-	-	10	-

ZESTAWIENIE POWIERZCHNI UŻYTKOWYCH POMIESZCZEŃ

NR	NAZWA POMIESZCZENIA	POWIERZCHNIA (m ²)
1	Przedpokój	8,14
2	Pokój dzienny	18,94
3	Aneks kuchenny	4,99
4	Sypialnia	14,37
5	Pokój	10,10
6	Łazienka	5,69

POWIERZCHNIA UŻYTKOWA LOKALU		
7	Loggia	62,23
8	Loggia	5,95
	Loggia	2,64

Wysokość pomieszczeń 2,56 m



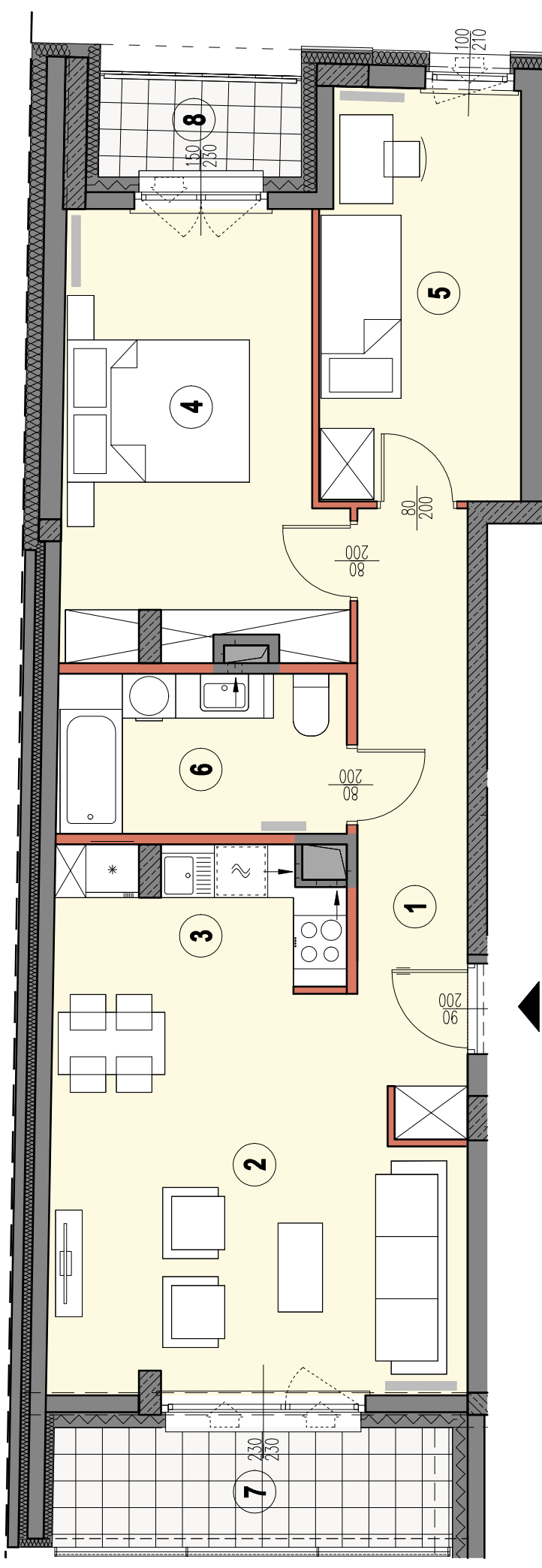
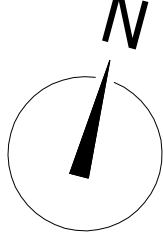
Kalter Nieruchomości Projekt 18 Sp. z o.o.
15-218 Białystok, ul. Augustowska 8
www.kalternieruchomosci.pl
BIURO SPRZEDAŻY
15-218 Białystok, ul. Augustowska 8
e-mail: bialystok@kalternieruchomosci.pl
tel.: 85 662 93 48

GEODETA UPRAWNIONY
mgr inż. Przemysław WILCZYŃSKI
zasw. kw. 111, z 1104
www.geodetaupr.pl



PRZEDSIĘBIORSTWO USŁUG GEODEZYJNO-KARTOGRAFICZNYCH
FALCATED mgr inż. Krzysztof WILCZYŃSKI
15-077 Białystok, ul. Krasowa 10, 15-094 Białystok
e-mail: geodesja@falced.pl
www.falced.pl

Powierzchnie mieszkań liczone w systemie wyliczonym wg normy PN-ISO 9836:1997



WEJŚCIE

LEGENDA:

- ściany nierozbieralne
- ściany działowe
- obniżenia
- lokalizacja mieszkań



UWAGA:

- LOKALIZACJE PRZEBORÓW SANITARNYCH, OSPRZĘTU ELEKTRYCZNEGO ITP. PODANO ORIENTACYJNIE NA BAZIE PROJEKTU BUDOWLANEGO, W TRAKCIE REALIZACJI PRAC BUDOWLANYCH MOGA WYSTĄPIĆ NIEWIELKIE RÓŻNICE WYMIARÓW I USZTUKOWANIA ELEMENTÓW. WYSOKOŚCI LICZONE OD POZIOMI DOCEI OMEGO WYKONCZENIA PODŁOGI.
- POWIERZCHNIA UŻYTKOWA LOKALU JEST OKREŚLONA NA PODSTAWIE ROZPORZĄDZENIA MINISTRA TRANSPORTU, BUDOWNICTWA I GOSPODARSTWA MORSKIEJ Z DN. 25.04.2012R., POZ. 462). ZGODNIE Z ZASADAMI ZAWARTYMI W POLSKIEJ NORMIE PN-ISO 9836:1997.
- PRZEDSTAWIONA NA RZUTACH ARANŻACJA MA CHARAKTER PRZYKŁADOWY. UMIEBLOWANIE NIE STANOWI WYPOSAŻENIA NABYTEGO LOKALU.