

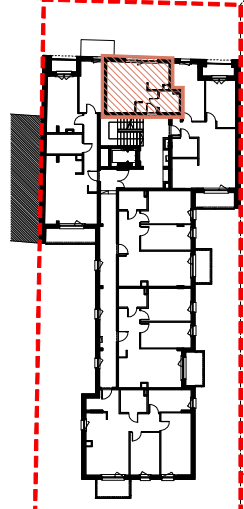


SŁONIMSKA RESIDENCE

BUDYNEK MIESZKALNY WIELORODZINNY Z LOKALAMI USŁUGOWYMI
ul. Słonimska 34, 15-029 Białystok



ul. Słonimska



LOKAL MIESZKALNY nr M5 1 pokój

PIĘTRO	P	I	II	III
MIESZKANIE NR	-	5	-	-

ZESTAWIENIE POWIERZCHNI UŻYTKOWYCH POMIESZCZEŃ

NR	NAZWA POMIESZCZENIA	POWIERZCHNIA (m ²)
1	Przedpokój	1,76
2	Pokój dzienny	16,31
3	Aneks kuchenny	4,18
6	Łazienka	3,20

POWIERZCHNIA UŻYTKOWA LOKALU

25,45

Wysokość pomieszczeń 2,56 m

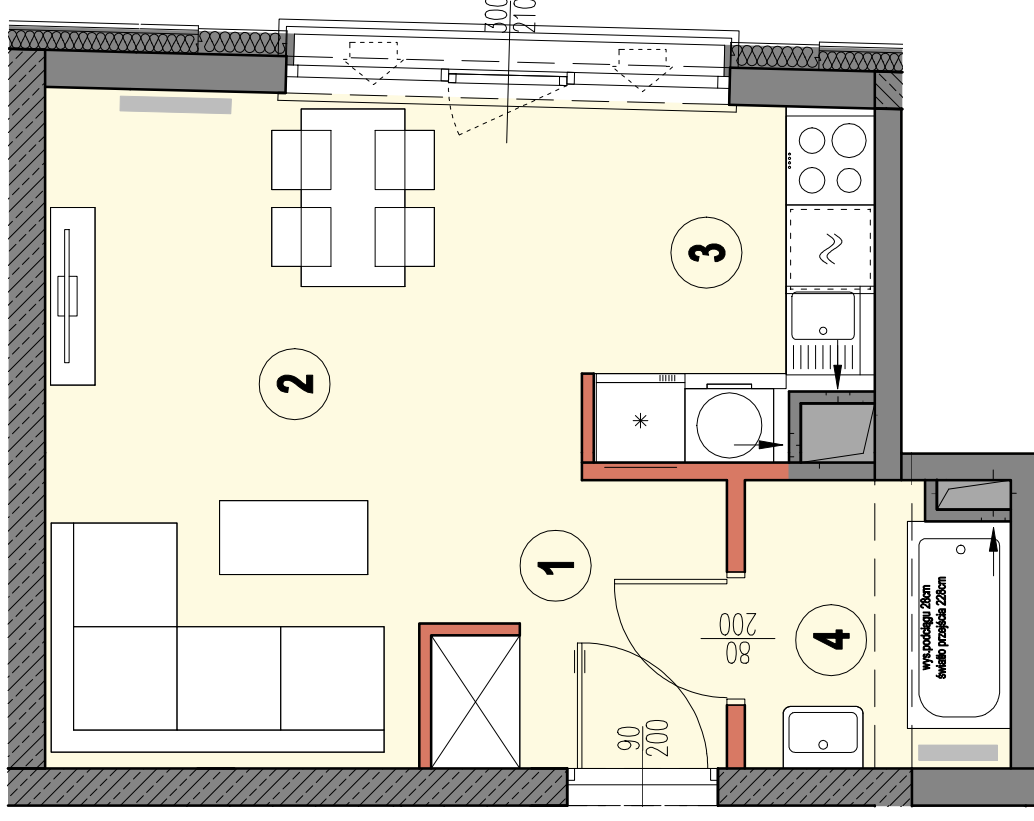
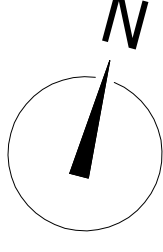


Kalter Nieruchomości Projekt 18 Sp. z o.o.
15-218 Białystok, ul. Augustowska 8
www.kalternieruchomosci.pl
BIURO SPRZEDAŻY
15-218 Białystok, ul. Augustowska 8
e-mail: bialystok@kalternieruchomosci.pl
tel.: 85 662 93 48

GEODETA UPRAWNIONY
mgr inż. Krzysztof Winkowski
zaświadczenie nr 1104



Powierzchnie mieszkań liczone w systemie wyliczonym wg normy PN-ISO 9836:1997



WEJŚCIE

LEGENDA:

- ściany nierozbieralne
- ściany działowe
- obniżenia
- lokalizacja mieszkań



- UNWAŻA:
- LOKALIZACJE PRZEBORÓW SANITARNYCH, OSPRZĘTU ELEKTRYCZNEGO ITP. PODANO ORIENTACYJNIE NA BAZIE PROJEKTU BUDOWLANEGO, W TRAKCIE REALIZACJI PRAC BUDOWLANYCH MOGA WYSTĄPIĆ NIENIEWIELKIE RÓŻNICE WYMIARÓW I USYTUOWANIA ELEMENTÓW. WYSOKOŚCI LICZONE OD POZIOMI DOCEIŁOWEGO WYKONCZENIA PODŁOGI.
 - POWIERZCHNIA UŻYTKOWA LOKALU JEST OKREŚLONA NA PODSTAWIE ROZPORZĄDZENIA MINISTRA TRANSPORTU, BUDOWNICTWA I GOSPODARSTWA MORSKIEJ Z DN. 25.04.2012R., PZ. 462/2012, ZGODNIE Z ZASADAMI ZAWARTYMI W POLSKIEJ NORMIE PN-ISO 9836:1997.
 - PRZEDSTAWIONA NA RZUTACH ARANŻACJA MA CHARAKTER PRZYKŁADOWY. IMEBLOWANIE NIE STANOWI WYPOSAŻENIA NABYTEGO LOKALU.