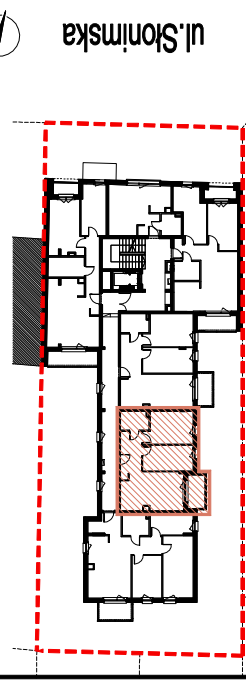




# SŁONIMSKA RESIDENCE

BUDYNEK MIESZKALNY WIELORODZINNY Z LOKALAMI USŁUGOWYMI  
ul. Słonimska 34, 15-029 Białystok



**LOKAL MIESZKALNY nr M8 3 pokoje**

PIĘTRO	P	I	II	III
MIESZKANIE NR	-	8	-	-

## ZESTAWIENIE POWIERZCHNI UŻYTKOWYCH POMIESZCZEŃ

NR	NAZWA POMIESZCZENIA	POWIERZCHNIA (m <sup>2</sup> )
1	Przedpokój	7,25
2	Pokój dzienny	16,47
3	Aneks kuchenny	2,11
4	Sypialnia	12,16
5	Pokój	10,41
6	Łazienka	4,08

## POWIERZCHNIA UŻYTKOWA LOKALU

7	Balkon	52,48
		4,79

Wysokość pomieszczeń 2,68 m



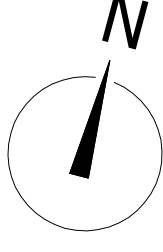
Kalter Nieruchomości Projekt 18 Sp. z o.o.  
15-218 Białystok, ul. Augustowska 8  
www.kalternieruchomosci.pl  
BIURO SPRZEDAŻY  
15-218 Białystok, ul. Augustowska 8  
e-mail: bialystok@kalternieruchomosci.pl  
tel.: 85 662 93 48

GEODETA I PRACOWNIK  
mgr inż. Krzysztof Witajski  
Zaświadczenie nr 21104

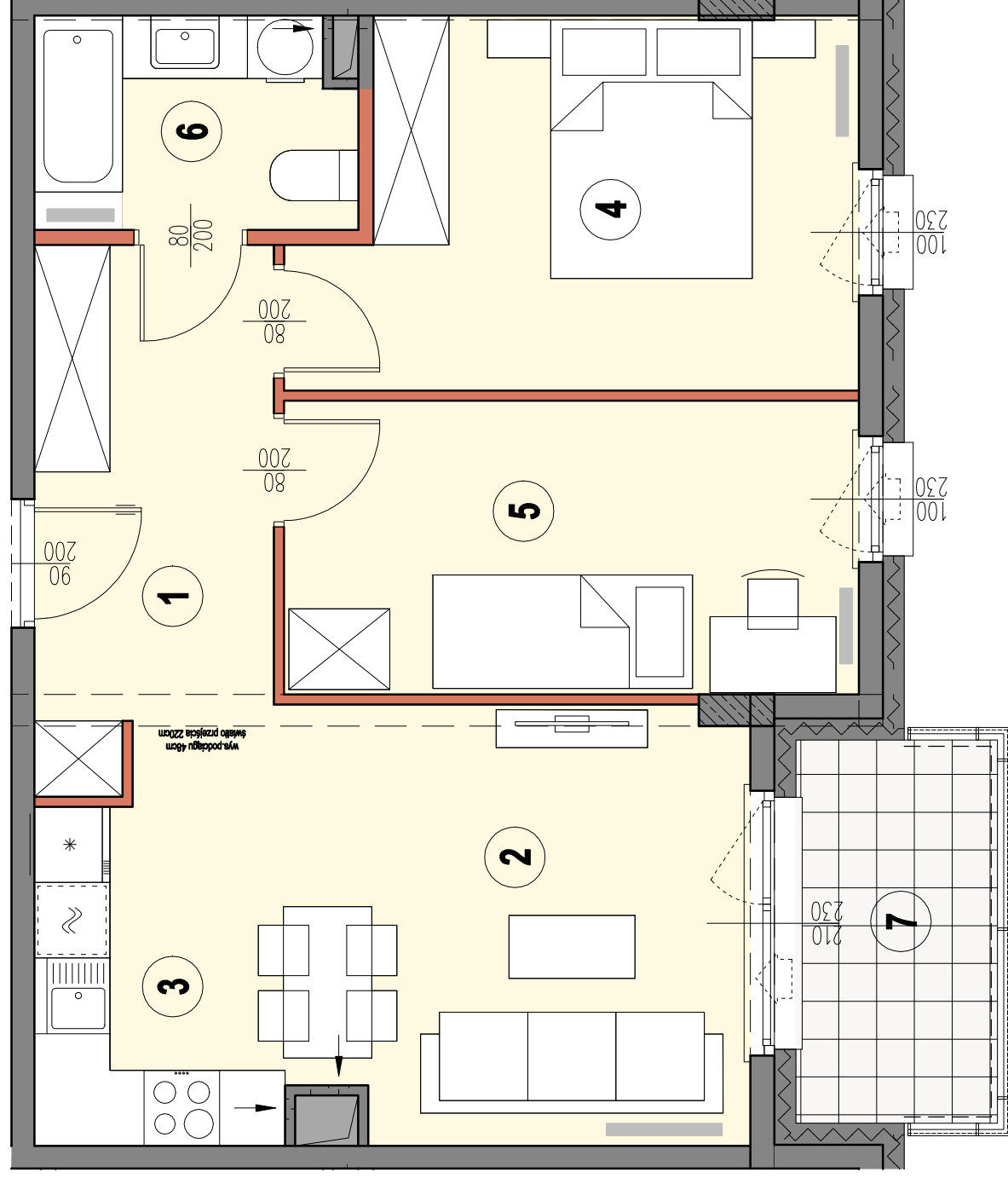


PRZEDSIĘBIORSTWO GEODEZYJNO-KARTOGRAFICZNYCH  
I WYKONAWCZYCH PRAC  
15-077 Białystok, Warszawa 98a ul. 807-796-813  
e-mail: biuro@gardopol.pl  
www.gardopol.pl

Powierzchnia mieszkała liczona w sianie wyliczonym wg normy PN-ISO 9806:1987



WEJŚCIE



### LEGENDA:

- ściany nierozbieralne
- ściany działowe
- obniżenia
- lokalizacja mieszkań



### UWAGA:

- LOKALIZACJE PRZEBORÓW SANITARNYCH, OSPRZĘTU ELEKTRYCZNEGO ITP. PODANO ORIENTACJONIE NA BAZIE PROJEKTU BUDOWLANEGO, W TRAKCIE REALIZACJI PRAC BUDOWLANYCH MOGA WYSTĄPIĆ NIEWIELKIE RÓŻNICE WYMIARÓW I USZTUKOWANIA ELEMENTÓW. WYSOKOŚCI LICZONE OD POZIOMI DOCEI OMEGO WYKONCZENIA PODŁOGI.
- POWIERZCHNIA UŻYTKOWA LOKALU JEST OKREŚLONA NA PODSTAWIE ROZPORZĄDZENIA MINISTRA TRANSPORTU, BUDOWNICTWA I GOSPODARSTWA MORSKIEJ Z DN. 25.04.2012R. - poz. 462).
- PRZEDSTAWIONA NA RZUTACH ARANŻACJA MA CHARAKTER PRZYKŁADOWY. LIMEBLOWANIE NIE STANOWI WYPOSAŻENIA NABYTEGO LOKALU.