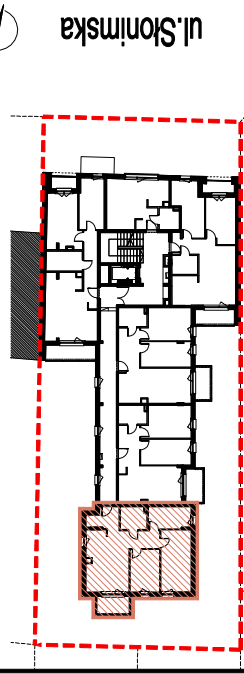




SŁONIMSKA RESIDENCE

BUDYNEK MIESZKALNY WIELORODZINNY Z LOKALAMI USŁUGOWYMI
ul. Słonimska 34, 15-029 Białystok



LOKAL MIESZKALNY nr M9 3 pokoje

PIĘTRO	P	I	II	III
MIESZKANIE NR	-	9	-	-

ZESTAWIENIE POWIERZCHNI UŻYTKOWYCH POMIESZCZEŃ

NR	NAZWA POMIESZCZENIA	POWIERZCHNIA (m ²)
1	Przedpokój	4,93
2	Przedpokój	4,32
3	Pokój dzienny	16,56
4	Aneks kuchenny	4,55
5	Sypialnia	15,09
6	Pokój	10,12
7	Garderoba	7,46
8	Łazienka	4,64
POWIERZCHNIA UŻYTKOWA LOKALU		67,67
9	Balkon	4,75

Wysokość pomieszczeń 2,68 m

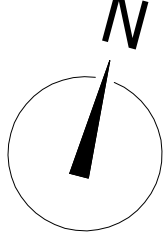


Kalter Nieruchomości Projekt 18 Sp. z o.o.
15-218 Białystok, ul. Augustowska 8
www.kalternieruchomosci.pl
BIURO SPRZEDAŻY
15-218 Białystok, ul. Augustowska 8
e-mail: bialystok@kalternieruchomosci.pl
tel.: 85 662 93 48

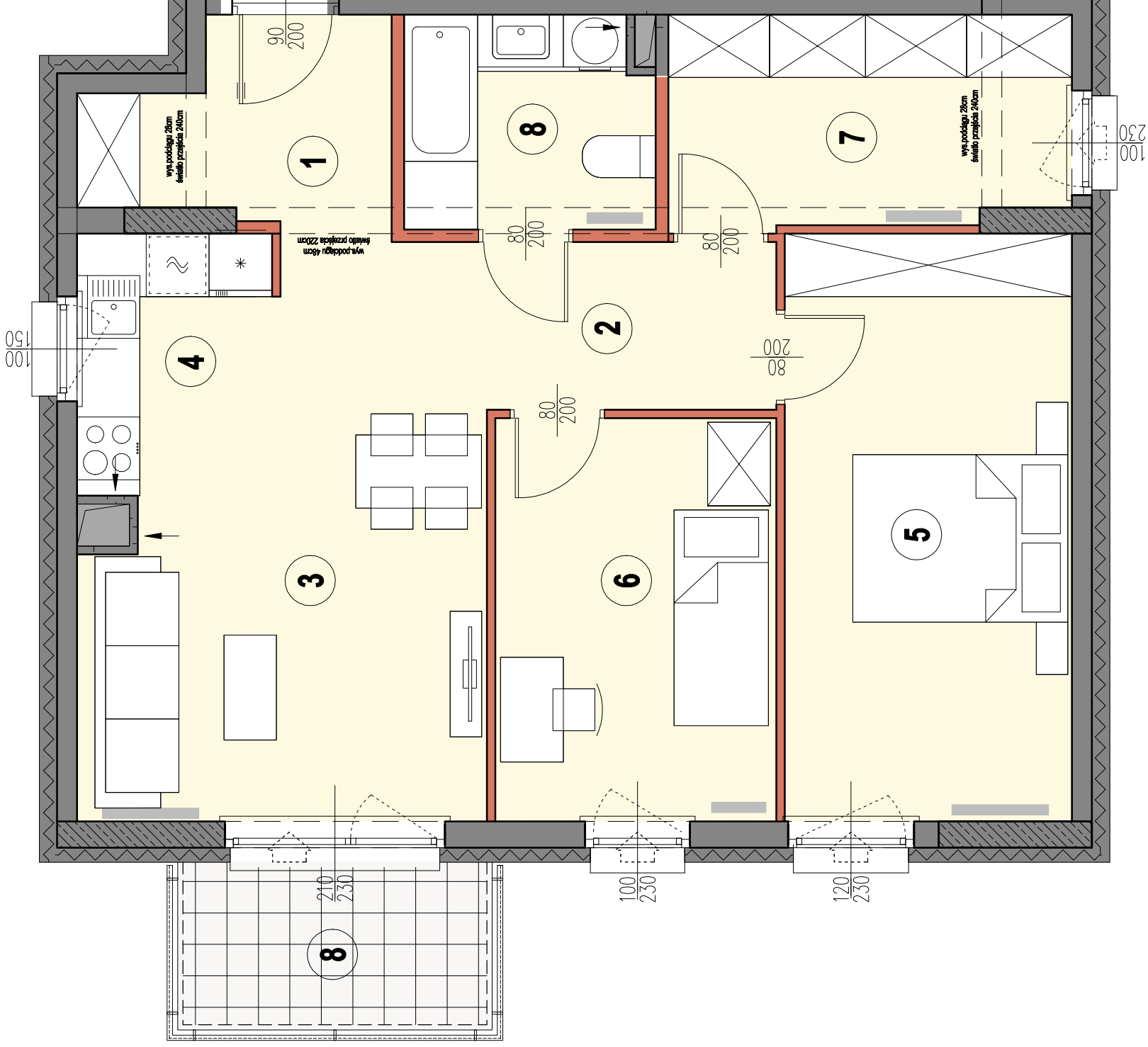
GEODETA PRACOWNIK
mgr inż. Krzysztof Winiarski
zaświadczenie nr 11004
www.geodeta.org.pl



Powierzchnia mieszkalna liczona w systemie wyliczonym wg normy PN-ISO 9836:1987



WEJŚCIE



LEGENDA:

- ściany nierozbieralne
- ściany działowe
- obniżenia
- lokalizacja mieszkań



- UWAGA:**
- LOKALIZACJE PRZYBORÓW SANITARNYCH, OSPRZĘTU ELEKTRYCZNEGO ITP. PODANO ORIENTACYJNIE NA BAZIE PROJEKTU BUDOWLANEGO, W TRAKCIE REALIZACJI PRAC BUDOWLANYCH MOGA WYSTĄPIĆ NIEMIELKIE RÓŻNICE WYMIARÓW I USYTUOWANIA ELEMENTÓW. WYSOKOŚCI LICZONE OD POZIOMI DOCELI OMEGO WYKONCZENIA PODŁOGI.
 - POWIERZCHNIA UŻYTKOWA LOKALU JEST OKREŚLONA NA PODSTAWIE ROZPORZĄDZENIA MINISTRA TRANSPORTU, BUDOWNICTWA I GOSPODARSTWA MORSKIEGO Z DN. 25.04.2012R., PZ. 462/2012, ZGODNIE Z ZASADAMI ZAWARTYMI W POLSKIEJ NORMIE PN-ISO 9836:1987.
 - PRZEDSTAWIONA NA RZUTACH ARANŻACJA MA CHARAKTER PRZYKŁADOWY. UMIEBLOWANIE NIE STANOWI WYPÓSAŻENIA NABYTEGO LOKALU.