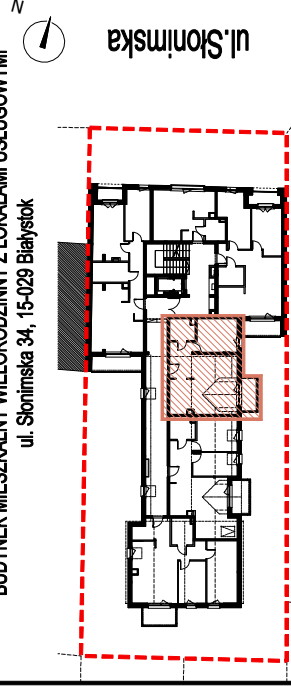




SŁONIMSKA RESIDENCE

BUDYNEK MIESZKALNY WIELORODZINNY Z LOKALAMI USŁUGOWYMI
ul. Słonimska 34, 15-029 Białystok



LOKAL MIESZKALNY nr M13 2 pokoje

PIĘTRO	P	I	II	III
MIESZKANIE NR	-	-	13	-

ZESTAWIENIE POWIERZCHNI UŻYTKOWYCH POMIESZCZEŃ

NR	NAZWA POMIESZCZENIA	POWIERZCHNIA (m ²)
1	Przedpokój	6,58
2	Pokój dzienny	20,30
3	Aneks kuchenny	6,62
4	Sypialnia	10,98
5	Łazienka	4,10

POWIERZCHNIA UŻYTKOWA LOKALU		
	48,58	
6	Balkon	4,15

Wysokość pomieszczeń 2,77 m

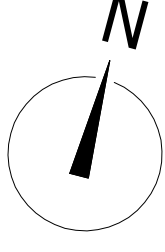


Kalter Nieruchomości Projekt 18 Sp. z o.o.
15-218 Białystok, ul. Augustowska 8
www.kalternieruchomosci.pl
BIURO SPRZEDAŻY
15-218 Białystok, ul. Augustowska 8
e-mail: bialystok@kalternieruchomosci.pl
tel.: 85 662 93 48

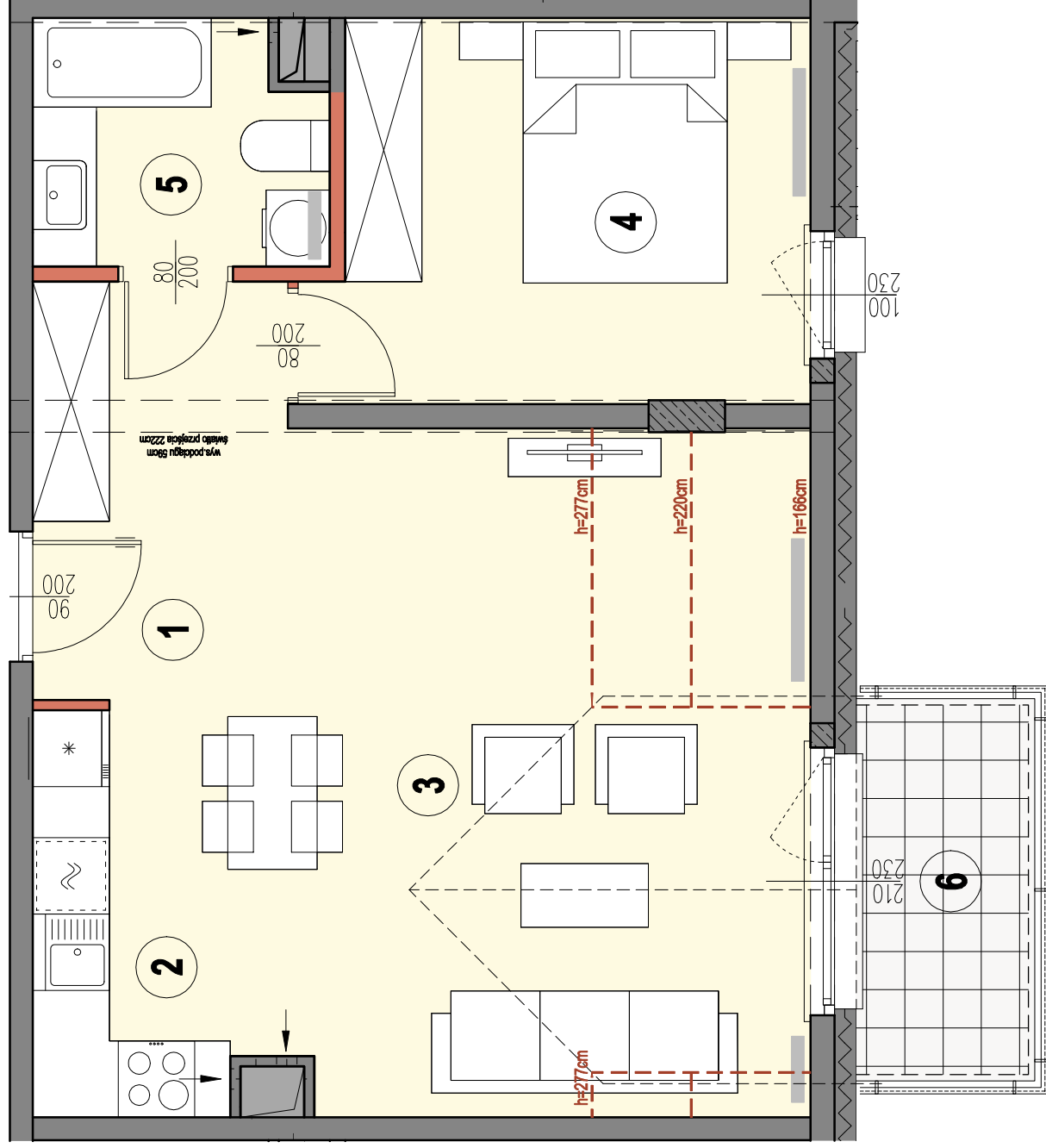
GEODETA I PRACOWNIK
mgr inż. Krzysztof WILKOŃSKI
zasw. w Awaliit. z 1.04.04
www.galileo-bialystok.pl



Powierzchnia mieszkalna liczona w stanie wykończonym wg normy PN-ISO 9806:1987



WEJŚCIE



LEGENDA:

- ściany nierozbieralne
- ściany działowe
- obniżenia
- lokalizacja mieszkania



UWAGA:

- LOKALIZACJE PRZEBORÓW SANITARNYCH, OSPRZĘTU ELEKTRYCZNEGO I.T.P. PODANO ORIENTACYJNIE NA BAZIE PROJEKTU BUDOWLANEGO, W TRAKCIE REALIZACJI PRAC BUDOWLANYCH MOGA WYSTĄPIĆ NIEWIELKIE RÓŻNICE WYMIARÓW I USTYLIOWANIA ELEMENTÓW. WYSOKOŚCI LICZONE OD POZIOMI DOCEI OMEGO WYKONCZENIA PODŁOGI.
- POWIERZCHNIA UŻYTKOWA LOKALU JEST OKREŚLONA NA PODSTAWIE RZEPORZĄDZENIA MINISTRA TRANSPORTU, BUDOWNICTWA I GOSPODARSTWA MORSKIEJ Z DN. 25.04.2012R., - poz. 462/ ZGODNIE Z ZASADAMI ZAWARTYMI W POLSKEJ NORMIE PN-ISO 9806:1987.
- PRZEDSTAWIONA NA RZUTACH ARANŻACJA MA CHARAKTER PRZYKŁADOWY. UMIEBLOWANIE NIE STANOWI WYPOSAŻENIA NABYTEGO LOKALU.