

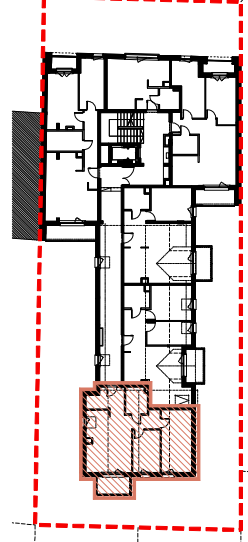


SŁONIMSKA RESIDENCE

BUDYNEK MIESZKALNY WIELORODZINNY Z LOKALAMI USŁUGOWYMI
ul. Słonimska 34, 15-029 Białystok



ul. Słonimska



LOKAL MIESZKALNY nr M15 3 pokoje

PIĘTRO	P	I	II	III
MIESZKANIE NR	-	-	15	-

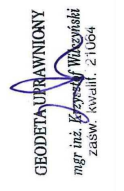
ZESTAWIENIE POWIERZCHNI UŻYTKOWYCH POMIESZCZEŃ

NR	NAZWA POMIESZCZENIA	POWIERZCHNIA (m ²)
1	Przedpokój	5,46
2	Przedpokój	3,52
3	Pokój dzienny	16,60
4	Aneks kuchenny	3,67
5	Sypialnia	13,37
6	Pokój	9,32
7	Łazienka	4,48
POWIERZCHNIA UŻYTKOWA LOKALU		56,42
8	Balkon	4,75

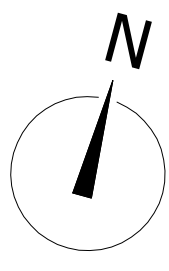
Wysokość pomieszczeń 2,77 m



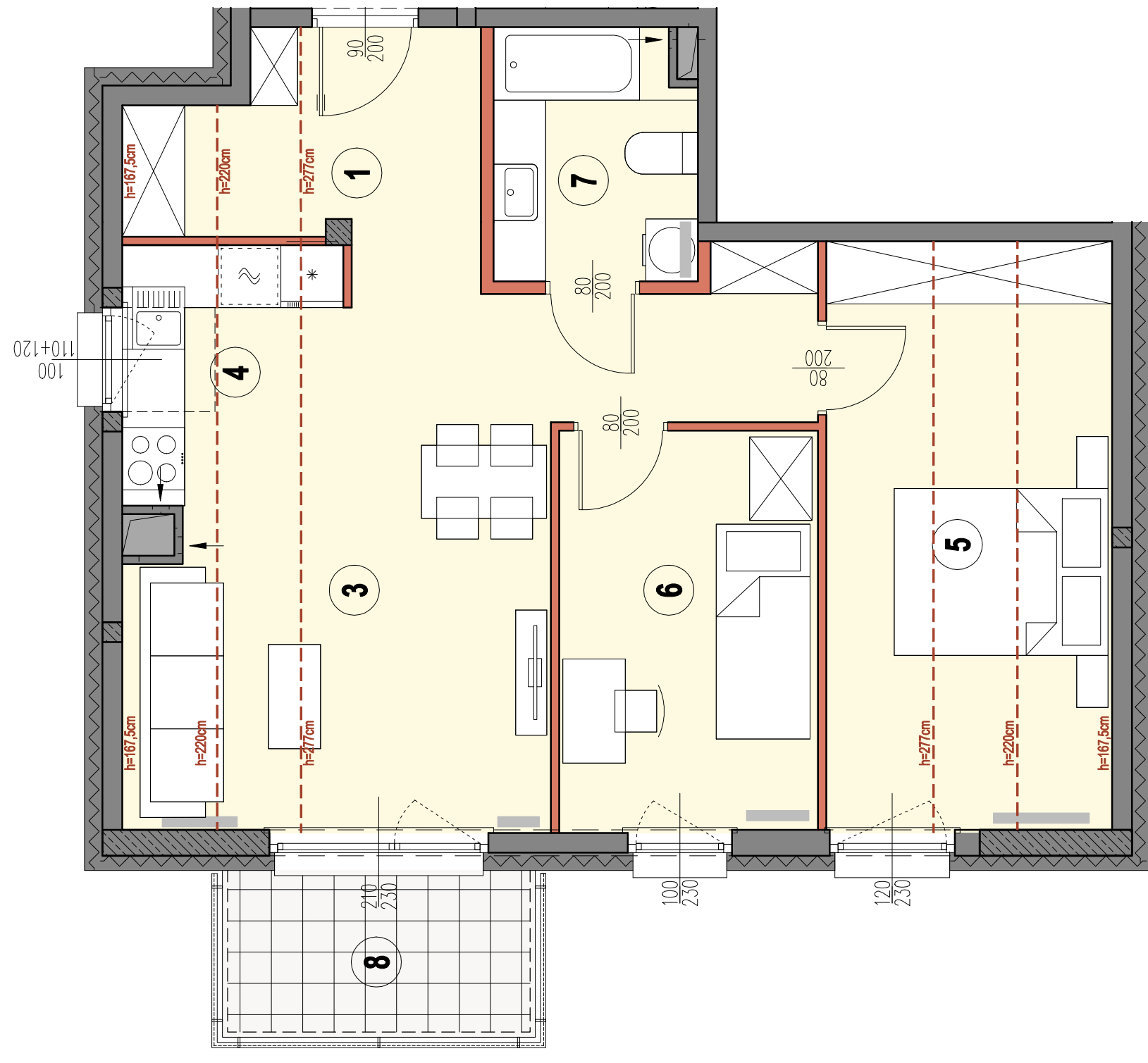
Kalter Nieruchomości Projekt 18 Sp. z o.o.
15-218 Białystok, ul. Augustowska 8
www.kalternieruchosci.pl
BIURO SPRZEDAŻY
15-218 Białystok, ul. Augustowska 8
e-mail: bialystok@kalternieruchosci.pl
tel.: 85 662 93 48



Powierzchnia mieszkalna liczona w celu wyliczenia wg normy PN-ISO 9806:1997

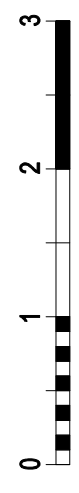


WEJŚCIE



LEGENDA:

- ściany nierozbieralne
- ściany działowe
- obniżenia
- lokalizacja mieszkań



- UWAGA:
- LOKALIZACJE PRZEBORÓW SANITARNYCH, OSPRZĘTU ELEKTRYCZNEGO ITP. PODANO ORIENTACYJNIE NA BAZIE PROJEKTU BUDOWLANEGO, W TRAKCIE REALIZACJI PRAC BUDOWLANYCH MOGA WYSTĄPIĆ NIEWIELKIE RÓŻNICE WYMIARÓW I USYTUOWANIA ELEMENTÓW. WYSOKOŚCI LICZONE OD POZIOMU DOCELOWEGO WYKONCZENIA PODŁOGI.
 - POWIERZCHNIA UŻYTKOWA LOKALU JEST OKREŚLONA NA PODSTAWIE ROZPORZĄDZENIA MINISTRA TRANSPORTU, BUDOWNICTWA I GOSPODARSTWA MORSKIEJ Z DN. 25.04.2012R., poz. 462). ZGODNIE Z ZASADAMI ZWIARTYMI W POLSKIEJ NORMIE PN-ISO 9806:1997.
 - PRZEDSTAWIONA NA RZUTACH ARANŻACJA MA CHARAKTER PRZYKŁADOWY. UMIEBLONIE NIE STANOWI WYPOSAŻENIA NABYTEGO LOKALU.