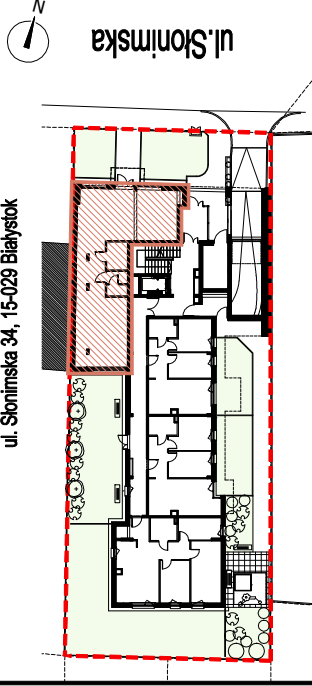




SŁONIMSKA RESIDENCE

BUDYNEK MIESZKALNY WIELORODZINNY Z LOKALAMI USŁUGOWYMI
ul. Słonimska 34, 15-029 Białystok



LOKAL USŁUGOWY nr U1

| PIĘTRO | P | I | II | III |
|-----------|---|---|----|-----|
| USŁUGA NR | 1 | - | - | - |

ZESTAWIENIE POWIERZCHNI UŻYTKOWYCH POMIESZCZEŃ

| NR | NAZWA POMIESZCZENIA | POWIERZCHNIA (m ²) |
|----|-------------------------------|--------------------------------|
| 1 | Przestrzeń biurowo - usługowa | 84,35 |
| 2 | Pomieszczenie socjalne | 4,63 |
| 3 | WC | 3,83 |

POWIERZCHNIA UŻYTKOWA LOKALU

92,81

Wysokość pomieszczeń 3,01 m

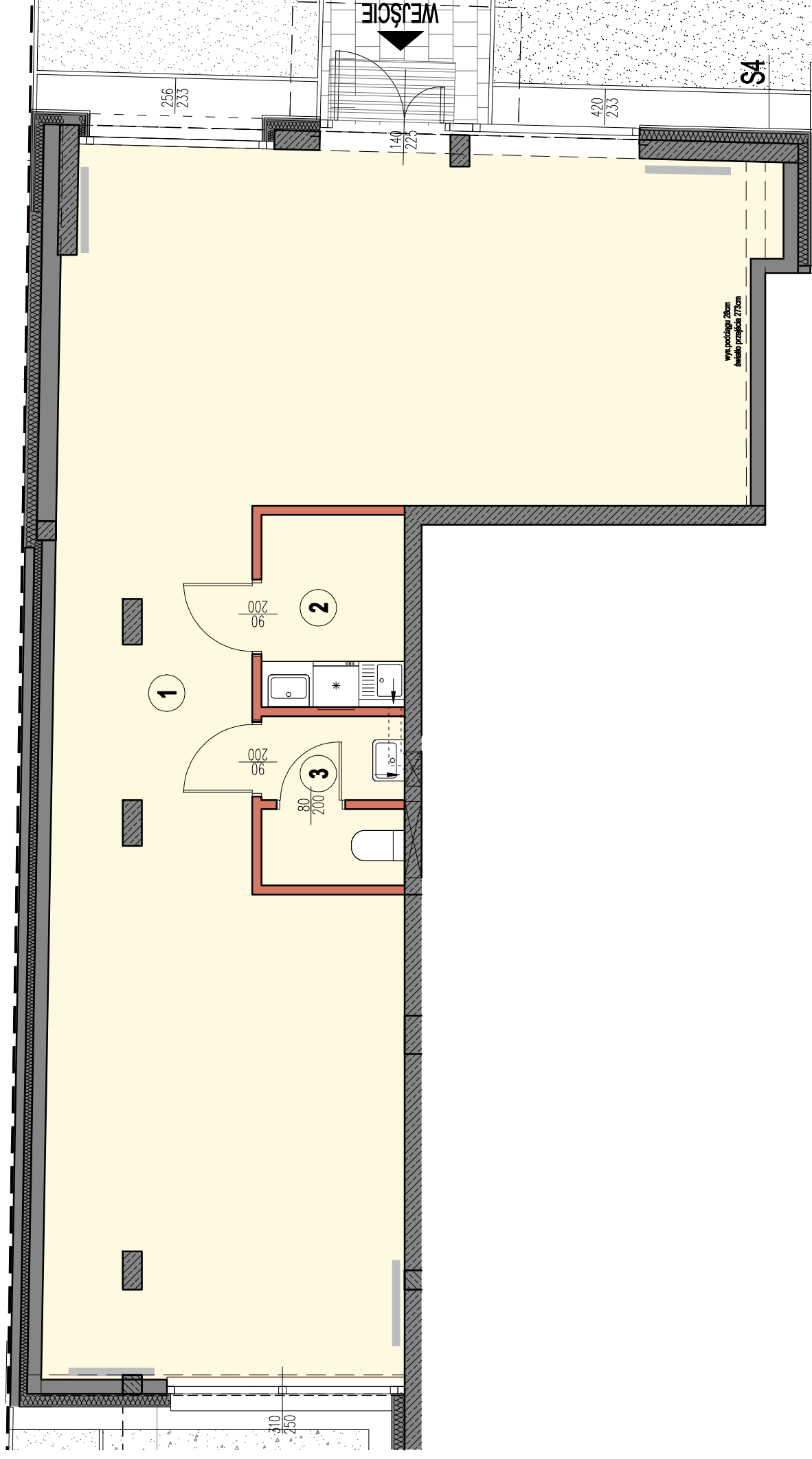
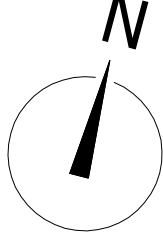


Kalter Nieruchomości Projekt 18 Sp. z o.o.
15-218 Białystok, ul. Augustowska 8
www.kalternieruchomosci.pl
BIURO SPRZEDAŻY
15-218 Białystok, ul. Augustowska 8
e-mail: bialystok@kalternieruchomosci.pl
tel.: 85 662 93 48

GEODETA I PRACOWNIK
mgr inż. Krzysztof Winiarski
ZASADY AWANTUR. Z.1UG4
www.galileo-bialystok.pl



Powierzchnia mieszkalna liczona w stanie wyliczeniowym wg normy PN-ISO 9836:1987



LEGENDA:

- ściany nierozbieralne
- ściany działowe
- obniżenia
- lokalizacja mieszkań



UWAGA:

- LOKALIZACJE PRZYBÓRÓW SANITARNYCH, OSPRZĘTU ELEKTRYCZNEGO ITP. PODANO ORIENTACYJNIE NA BAZIE PROJEKTU BUDOWLANEGO, W TRAKCIE REALIZACJI PRAC BUDOWLANYCH MOGĄ WYSTĄPIĆ NIENIEWIELKIE RÓŻNICE WYMIARÓW I USZTUKOWANIA ELEMENTÓW. WYSOKOŚCI LICZONE OD POZIOMI DOCEI OMEGO WYKONCZENIA PODŁOGI.
- POWIERZCHNIA UŻYTKOWA LOKALU JEST OKREŚLONA NA PODSTAWIE ROZPORZĄDZENIA MINISTRA TRANSPORTU, BUDOWNICTWA I GOSPODARSTWA MORSKIEJ Z DN. 25.04.2012R., poz. 462).
- PRZEDSTAWIONA NA RZUTACH ARANŻACJA MA CHARAKTER PRZYKŁADOWY. IMIEBLOWANIE NIE STANOWI WYPOSAŻENIA NABYTEGO LOKALU.