

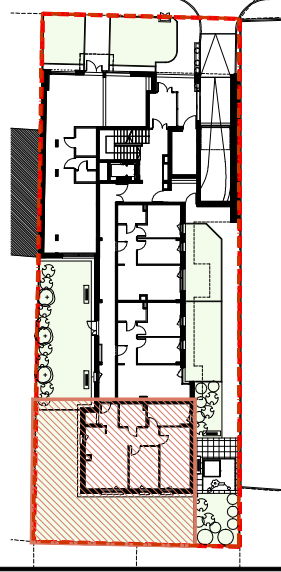


# SŁONIMSKA RESIDENCE

BUDYNEK MIESZKALNY WIELORODZINNY Z LOKALAMI USŁUGOWYMI  
ul. Słonimska 34, 15-029 Białystok



ul. Słonimska



**LOKAL MIESZKALNY nr M3 3 pokoje**

PIĘTRO	P	I	II	III
MIESZKANIE NR	3	-	-	-

## ZESTAWIENIE POWIERZCHNI UŻYTKOWYCH POMIESZCZEŃ

NR	NAZWA POMIESZCZENIA	POWIERZCHNIA (m <sup>2</sup> )
1	Przedpokój	4,73
2	Przedpokój	4,36
3	Pokój dzienny	16,52
4	Aneks kuchenny	4,58
5	Sypialnia	15,12
6	Pokój	10,10
7	Garderoba	7,37
8	Łazienka	4,60
<b>POWIERZCHNIA UŻYTKOWA LOKALU</b>		<b>67,38</b>
9	Ogródek	96,67

Wysokość pomieszczeń 2,68 m

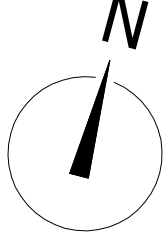


Kalter Nieruchomości Projekt 18 Sp. z o.o.  
15-218 Białystok, ul. Augustowska 8  
www.kalternieruchomosci.pl  
BIURO SPRZEDAŻY  
15-218 Białystok, ul. Augustowska 8  
e-mail: [bialystok@kalternieruchomosci.pl](mailto:bialystok@kalternieruchomosci.pl)  
tel.: 85 662 93 48

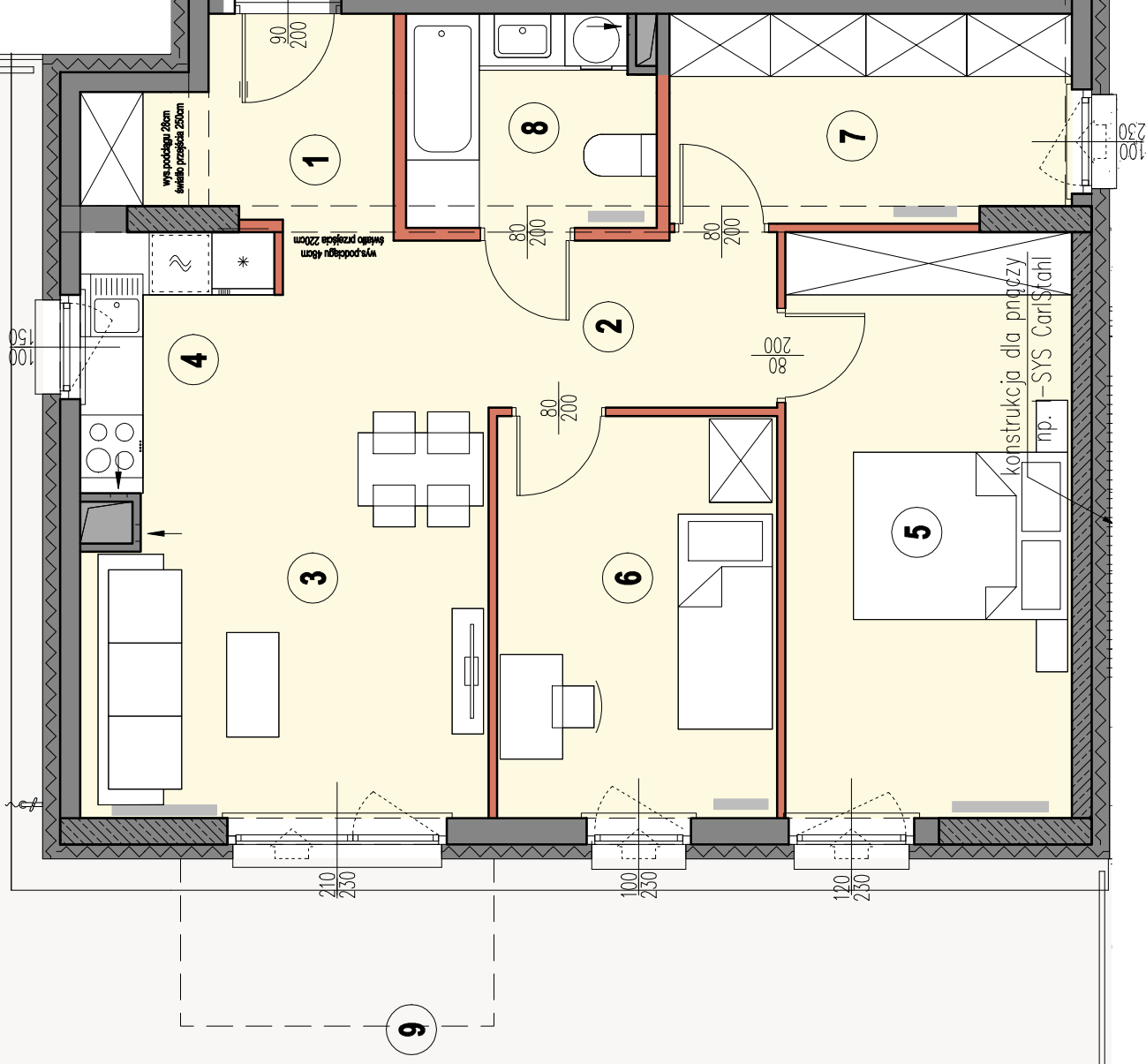
GEODETA I TRANWITANTY  
mgr inż. Krzysztof Włoczyński  
Zaśw. Kwalif. z 11.04



Powierzchnie mieszkań liczone w celu wyliczenia wg normy PN-ISO 9836:1997



WEJŚCIE



### LEGENDA:

- ściany nierozdzielalne
- ściany działowe
- obniżenia
- lokalizacja mieszkań

- UNWAŻA:
- LOKALIZACJE PRZEBORÓW SANITARNYCH, OSPRZĘTU ELEKTRYCZNEGO ITP. PODANO ORIENTACYJNIE NA BAZIE PROJEKTU BUDOWLANEGO, W TRAKCIE REALIZACJI PRAC BUDOWLANYCH MOGA WYSTĄPIĆ NIEMIĘDZIE RÓŻNICE WYMIARÓW I USZTUKOWANIA ELEMENTÓW. WYSOKOŚCI LICZONE OD POZIOMI DOŁEJ WYKONCZENIA PODŁOGI.
  - POWIERZCHNIA UŻYTKOWA LOKALU JEST OKREŚLONA NA PODSTAWIE ROZPORZĄDZENIA MINISTRA TRANSPORTU, BUDOWNICTWA I GOSPODARSTWA MORSKIEJ Z DN. 25.04.2012R., PZ. 462/.
  - PRZEDSTAWIONA NA RZUTACH APARACJA MA CHARAKTER PRZYKŁADOWY. IMIEBLOWANIE NIE STANOWI WYPOSAŻENIA NABYTEGO LOKALU.