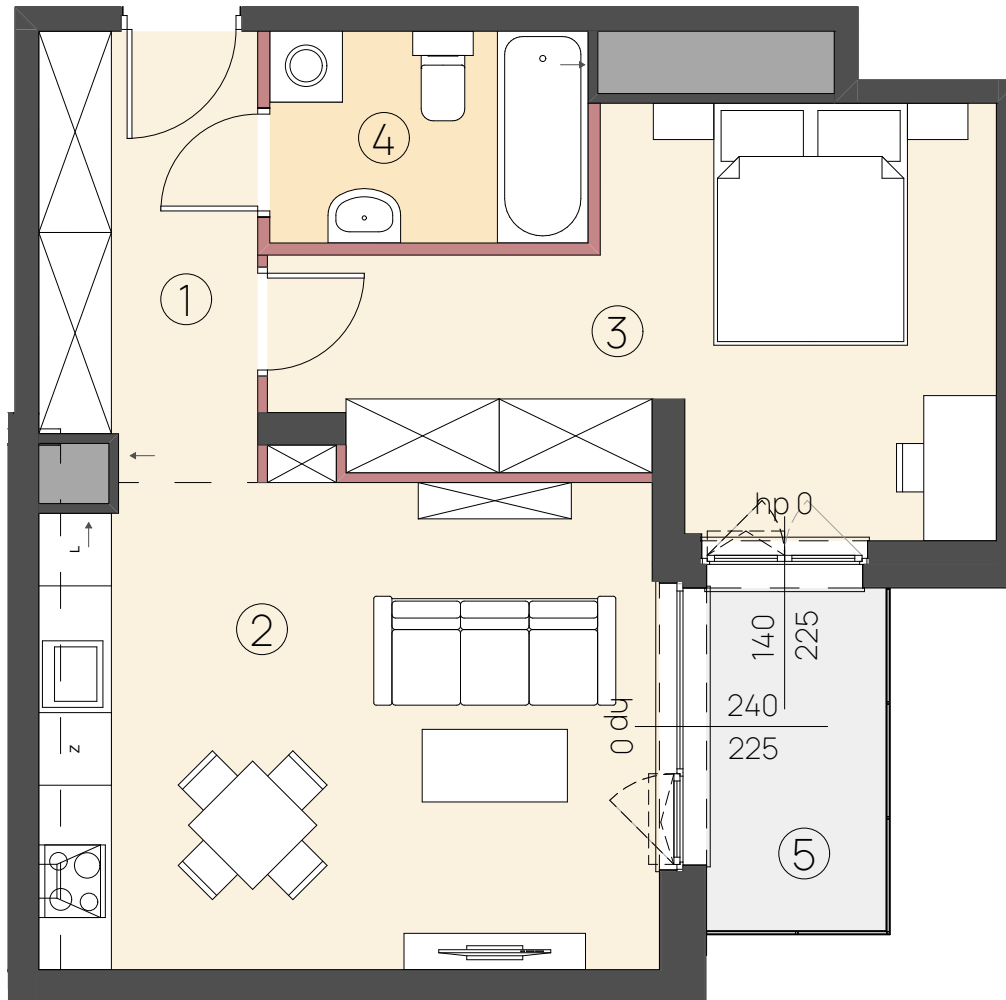
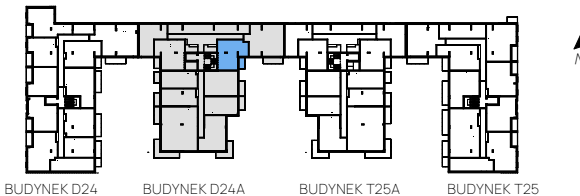


WEJŚCIE



DOWNTOWN

ZESPÓŁ BUDYNKÓW MIESZKALNYCH WIELORODZINNYCH
UL. DOWBORCZYKÓW 24, 24A I TARGOWA 25, 25A W ŁODZI



BUDYNEK	D24A
KONDYGNACJA	III PIĘTRO
MIESZKANIE NR	39

ZESTAWIENIE POW. UŻYTKOWYCH POMIESZCZEŃ

NR	NAZWA POMIESZCZENIA	POW. [m ²]
1	HOL	6,48 m ²
2	SALON Z ANEKSEM KUCHENNYM	20,61 m ²
3	SYPIALNIA	15,9 m ²
4	ŁAZIENKA	4,6 m ²

POW. UŻYTKOWA LOKALU **47,59 m²**

	POW. POD ŚCIANKAMI DZIAŁOWYMI Z MOŻLIWOŚCIĄ ARANŻACJI	0,93 m ²
5	BALKON	4,28 m ²

WYSOKOŚĆ LOKALU* - OKOŁO 2,67 m

*wysokość podana od niewykończonyj posadzki (szlichty) do otrykowanego sufitu

UWAGA:

- PRZEDSTAWIONA NA RZUTACH ARANŻACJA MA CHARAKTER PRZYKŁADOWY. UMEBLOWANIE I PRZYBORY SANITARNE NIE STANOWIĄ WYPOSAŻENIA NABYWANEGO LOKALU. ZAKRES WYPOSAŻENIA LOKALU ZOSTAŁ OPISANY W STANDARDZIE WYKOŃCZENIA LOKALU.
- LOKALIZACJE PRZYBÓRÓW SANITARNYCH, OSPRZĘTU ELEKTRYCZNEGO I TP, PODANO ORIENTACYJNIE. W TRAKCIE REALIZACJI ROBÓT MOGĄ WYSTĄPIĆ NIEWIELKIE RÓŻNICE WYNIKAJĄCE Z TECHNOLOGII I WZGLĘDÓW PROJEKTOWO-WYKONAWCZYCH. WSZELKIE WYMIARY (POMIESZCZEŃ ORAZ STOLARKIOKIENNEJ I DRZWIOWEJ) PODANO W ŚWIETLE NIETYTUŁOWANYCH ELEMENTÓW BUDYNKU (TJ BEZ TYNKÓW ITP).
- POWIERZCHNIA UŻYTKOWA LOKALU JEST OKREŚLONA NA PODSTAWIE ROZPORZĄDZENIA MINISTRA ROZWOJU Z DN. 11 WRZEŚNIA 2020R. W SPRAWIE SZCZEGÓŁOWEGO ZAKRESU I FORMY PROJEKTU BUDOWLANEGO, ZGODNIE Z ZASADAMI ZAWARTYMI W POLSKIEJ NORMIE PN-ISO 9836: 2015-12. OSTATECZNA POWIERZCHNIA UŻYTKOWA LOKALU ZOSTANIE USTALONA PRZEZ UPRAWNIIONEGO GEODETĘ NA PODSTAWIE INWENTARYZACJI GEODEZYJNEJ POWYKONAWCZEJ. OSTATECZNA POWIERZCHNIA MOŻE SIĘ NIEZNACZNIE RÓŻNIC OD POWIERZCHNI PRZEDSTAWIONEJ NA NINIEJSZEJ KARCIE.
- NINIEJSZA KARTA KATALOGOWA ZOSTAŁA OPRACOWANA NA PODSTAWIE PROJEKTU ARCHITEKTONICZNO-BUDOWLANEGO - NIE STANOWI ONA WIERNEGO ODWZOROWANIA POWSTAŁEGO LOKALU MIESZKALNEGO, A MA JEDYNNIE SŁUżyć WSKAZANIU UPROSZCZONEJ ARANŻACJI LOKALU I JEGO POMIESZCZEŃ. W TOKU DALSZEGO PROJEKTOWANIA MOGĄ WYSTĄPIĆ ZMIANY NIEISTOTNE (W ROZUMIENIU PRAWA BUDOWLANEGO) W STIOSUNKU DO INFORMACJI ZAWARTYCH W PRZEDMIOTOWEJ KARCIE KATALOGOWEJ LOKALU, WYNIKAJĄCE Z OBYWIAZUJĄCYCH PRZEPISÓW, WIEDZY TECHNICZNEJ I SZTUKI BUDOWLANEJ.
- W CZĘŚCIACH WSPÓLNYCH BUDYNKU, PRZEWIDWANYCH DO WYŁĄCZNEGO UŻYTKU DLA WŁAŚCICIELA LOKALU, TAKICH JAK: BALKONY, ELEWACJE, MIEJSCA POSTOJOWE, BOXY ROWEROWE LUB KOMÓRKI LOKATORSKIE, MOŻE WYSTĘPOWAĆ WYPOSAŻENIE I INSTALACJE SŁUŻĄCE OBSŁUDZE CAŁEGO BUDYNKU, DO KTÓRYCH KLIENT BĘDZIE ZOBOWIĄZANY UMOŻLIWIĆ DOSTĘP.
- NINIEJSZA KARTA NIE PRZEDSTAWIA KOMPLETNEGO PROJEKTU WIELOBRANŻOWEGO. RYSUNEK NIE JEST PRZEZNACZONY DO CELÓW WYKONAWCZYCH. SZCZEGÓŁOWE INFORMACJE PROJEKTOWE ZNAJDUJĄ SIĘ W DOKUMENTACJI TECHNICZNO-WYKONAWCZEJ DOSTĘPNEJ DO WGLĄDU DLA KLIENTÓW W BIURZE INWESTORA.
- PROJEKT CHRONIONY PRAWEM AUTORSKIM.

LEGENDA:

- OBRYS POWIERZCHNI
- ŚCIANA ROZBIERALNA Z MOŻLIWOŚCIĄ ARANŻACJI
- ŚCIANA NIEROZBIERALNA
- OKNO Z UCHYLEM (otwierane jako pierwsze)



Kalter Nieruchomości Projekt 21 Sp. z o.o.
ul. Augustowska 8, 15-218 Białystok
www.kalternieruchomosci.pl
T. 22 509 72 72
E. lodz@kalternieruchomosci.pl

KIWI ARCHITEKTURA

Dorota Pomianowska - Raadim, Filip Wójcik
Al. Kościuszki 28, 90-419, Łódź
www.kiwiarchitektura.pl